

Województwo: kujawsko-pomorskie [04]
Powiat: toruński [0415]
Jednostka ewidencyjna: Lubicz [041504_2]
Obręb: Lubicz Góry [0011]
Działka: wg. zakresu
Położenie: ul. Przy Skarpie

MAPA DO CELÓW PROJEKTOWYCH
SKALA 1:500

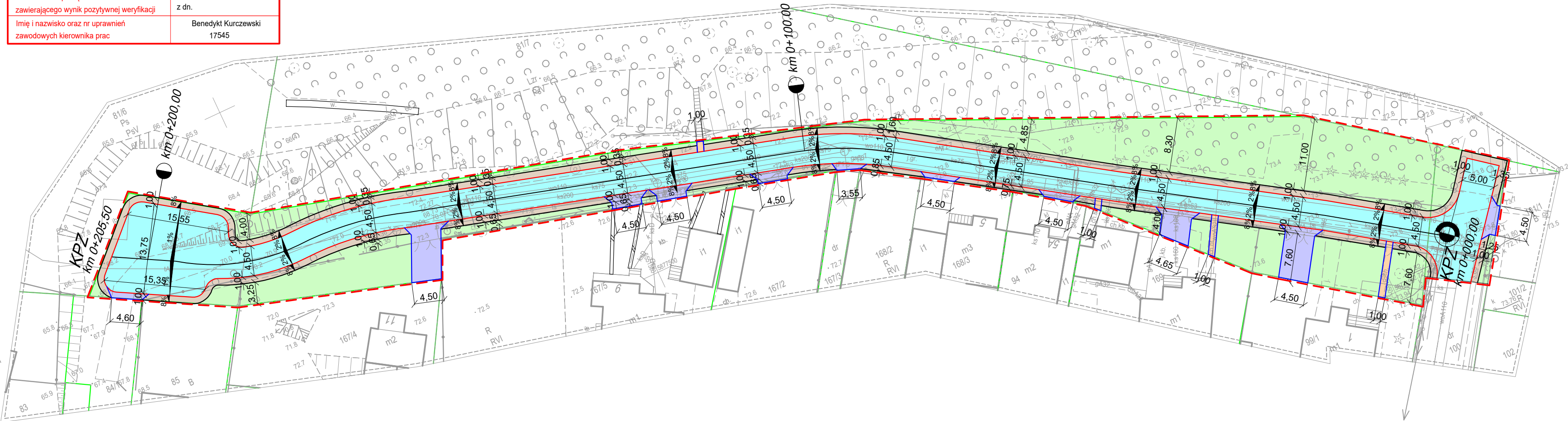
Układ odniesienia: PL-ETRF89 , układ wsp. płaskich: PL-2000 strefa 6 (18°), układ wys.: PL-EVRF2007-NH
GOD.6640.2631.2025

Nie przeprowadzono badania obciążeń
dotyczących służebności gruntowych.

Nie wyklucza się istnienia w terenie innych
nie wykazanych na niniejszej mapie urządzeń podziemnych,
które nie były zgłoszone do inwentaryzacji.

oznaczenie granic obszaru,
który jest przedmiotem aktualizacji

Poświadczam, że niniejszy dokument został opracowany w wyniku prac geodezyjnych i kartograficznych, których rezultaty zawiera operat techniczny pozytywnie zweryfikowany. Jednocześnie informuję, że jestem świadomy odpowiedzialności karnej za złożenie fałszywego oświadczenia.	
Identyfikator zgłoszenia prac geodezyjnych	GOD.6640.2631.2025
Organ służby geodezyjnej, który otrzymał zgłoszenie	Starosta Toruński
Wykonawca prac geodezyjnych	BM GEO Michał Witkowski
Nr oraz data sporządzenia dokumentu zawierającego wynik pozytywnej weryfikacji	GOD.6640.2631.2025 z dn.
Imię i nazwisko oraz nr uprawnień zawodowych kierownika prac	Benedykt Kurczewski 17545



Przebudowa ul. Przy Skarpie
w Lubiczu Górnym
(drogi gminnej wewnętrznej)
PLAN ZAGOSPODAROWANIA TERENU
skala 1:500

LEGENDA:

- granice ewidencyjne działek
- projektowany krawężnik betonowy 15x22x100 (wtopiony)
- projektowane obrzeże betonowe 8x30x100
- projektowana nawierzchnia jezdni o konstrukcji:
 - Warstwa ścieralna z betonu asfaltowego AC11S 50/70 gr. 4 cm
 - warstwa wiążąca z betonu asfaltowego AC16W 50/70 gr 7 cm
 - Podbudowa zasadnicza z kruszywa łamanego stabilizowanego mechanicznie 0/31,5 mm gr. 20 cm
 - Warstwa gruntu stabilizowanego cementem o Rm=2,5MPa gr.10 cm
- projektowana nawierzchnia zjazdów zwykłych o konstrukcji:
 - Warstwa ścieralna z betonowej kostki brukowej gr. 8 cm (kolor grafitowy)
 - Podsypka cementowo-piaskowa 1:4 gr. 5 cm
 - Podbudowa zasadnicza z kruszywa łamanego stabilizowanego mechanicznie 0/31,5 mm gr. 15 cm
 - Warstwa gruntu stabilizowanego cementem o Rm=2,5MPa gr.10 cm
- projektowane dojeżdża do furtek o konstrukcji:
 - Warstwa ścieralna z betonowej kostki brukowej gr. 8 cm (kolor szary)
 - Podsypka cementowo-piaskowa 1:4 gr. 5 cm
 - Podbudowa zasadnicza z piasku średnioziarnistego gr. 10 cm
- projektowane pobocza utwardzone kruszywem łamanym stabilizowanym mechanicznie 0/31,5mm gr. 20 cm
- tereny zielone - biologicznie czynne
- linia rozgraniczająca zakres inwestycji

FORMA Pracownia Projektowa Wanda Formanowska Wilkówice Ul. Dębowa 6 ; 64-115 Świeciechowa,		DATA 09.06.2025
TEMAT	Przebudowa ulicy Przy Skarpie w miejscowości Lubicz Górny , gmina Lubicz	
NAZWA ZAMIERZENIA BUDOWLANEGO	Przebudowa drogi gminnej	
ADRES	Działki nr ewid. 100, 81/4 obręb 0011 Lubicz Górny, jednostka ewidencyjna 041504_2 Lubicz Górny	
STADIUM TYTUŁ RYSUNKU	DOKUMENTACJA TECHNICZNA Plan zagospodarowania terenu	
INWESTOR	Gmina Lubicz ul. Toruńska 21 87-162 Lubicz	SKALA 1:500
BRANŻA	Drogowa	Rys. nr 2
WYKONAŁ	mgr inż. Radosław Formanowski	
SPRAWDZIŁA	mgr inż. Wanda Formanowska	